

Content-Management-Systeme

Dipl.-Ing. Markus Söth
VisionConnect GmbH



Zahlen und Fakten VisionConnect stellt sich vor



Kennzahlen

VisionConnect GmbH

	Standort Hannover Expo Plaza 3
Gründung	2000
Eigenkapital	25.600 €
Umsatz 2002	1,47 Mio. €
Anzahl Mitarbeiter	20



Projektteam

Berater &
Projektmanager

Anwendungsentwickler
& Systemmanager

VISION
connect

Konzepter
& Designer

Redakteure
& Supporter



Dienstleistungen

Beratung

E-Business Beratung

- Wettbewerbsanalyse
- Projektmanagement

IT-System Beratung

- Netzwerkberatung
- Sicherheitsberatung
- Hard- und Softwareberatung

Entwicklung

Gestaltung

- Screendesign
- Animationen/Infotainment
- Print

Anwendungen

- Content Management
- Enterprise Information Portal (EIP)
- Enterprise Application Integration (EAI)
- E-Commerce-Lösungen
- ERP-Softwareanbindung

Providing

Web Hosting

Web Housing

Application Service Providing

Support

Schulungen

Redaktion

(Web-)Marketing

Systemwartung

Software

Individual Software

Open Source Software

Kommerzielle Software



Agenda

- Was leistet ein CMS?
- CMS im Inter- als auch im Intranet
- Knowhow im Unternehmen bzw. bei den Partnern?
- Anbieter bzw. Produkte?
- Auswahl eines CMS?
- Kommerziellen vs. freie (OpenSource) Systeme?
- Projektmeilensteine bei der Implementierung?

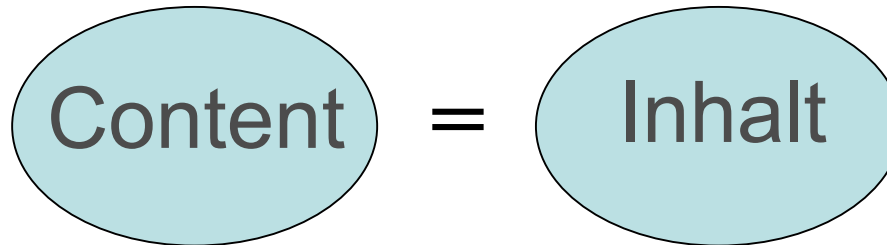


Was leistet ein CMS?



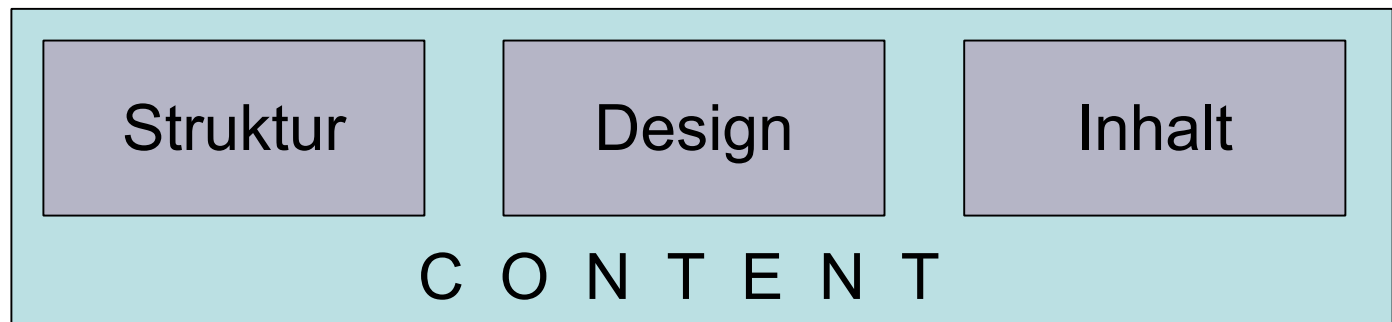
Was ist Content?

Allgemein:



Summe der Inhalte, der sich dem Betrachter optisch darstellt

CMS bezogen:



Was ist Content Management?

- Handling digitaler Informationen
- Planung, Steuerung und Produktion von digitalen Inhalten und Inhaltselementen
- Bedarfs- und benutzergerechte Aufbereitung von Informationen aus unterschiedlichen Quellen für unterschiedliche Medien
- Abbildung von gewünschten / erforderlichen Workflows
- Link- und Changemanagement



Trennung von Inhalt, Design, Struktur

Inhalt

Design

Struktur

Bilder



Texte

Einkaufszentrum Wolfsburg
 Vermietung von Gewerbeobjekten
 Die BauBeCon Wohnen GmbH
 vermietet und bewirtschaftet im Auftrag
 der Okeanos Immobilien Verwaltungs
 GmbH & Co. KG – Zweiter IBV –
 Immobilienfonds für Deutschland
 Gewerbeobjekte im modernisierten
 Einkaufszentrum in Wolfsburg –
 Westhagen.
 Fläche:

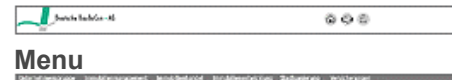
Die insgesamt 37 Gewerbeobjekte
 haben eine Gesamtnutzfläche von ca.
 6081 m2. Die verfügbaren
 Gewerbeobjekte haben eine Nutzfläche
 zwischen 20 und 90m2.
 Lage:

Das Einkaufszentrum liegt im
 Wolfsburger Stadtteil Westhagen. Der
 Stadtteil Westhagen hat im direkten
 Einzugsgebiet ca. 10.000 Einwohner,
 die u.a. von diesem Einkaufszentrum
 versorgt werden.

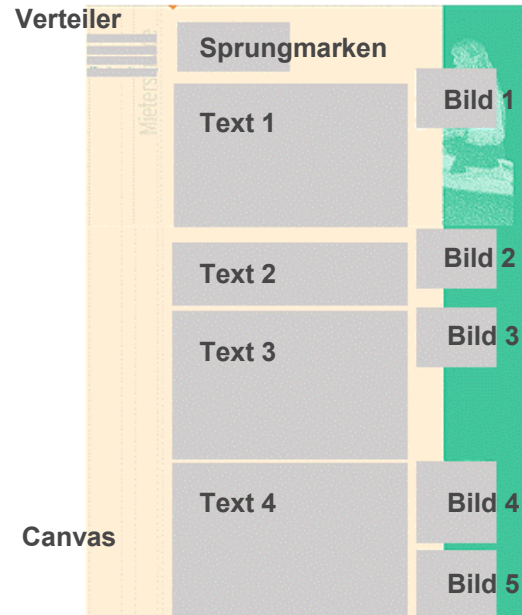
Nutzungsformen:
 Neben den renommierten
 BauBeCon Wohnen GmbH
 Geschäftsstelle Wolfsburg
 Dessauer Str. 14
 38444 Wolfsburg
 Tel.: 05361 / 87260
 Fax: 05361 / 872633
 E-Mail: wolfsburg@baubecon.de

Adressen

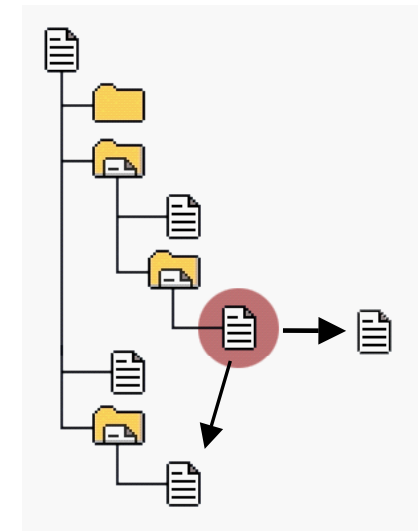
Kopfleiste



Verteiler



Interne Struktur
 Interne Hyperlinks
 Externe Hyperlinks



Standardisierung von Prozessen

- Benutzerverwaltung (Gruppen, Rollen, Rechte)
- Einhaltung des Unternehmens-CD
- Erstellung (Authoring neuer redaktioneller Informationen)
- Pflege (Editing von bestehenden Informationen)
- Qualitätssicherung und Freigabe (Workflow)
- Steuerung / Automatisierung (z.B. Verfallsdatenüberwachung)



CMS im Inter- als auch im Intranet



Warum Intranet?

Drei Einsatzfelder

- "Handling" von hauseigenem Wissen ("klassisches Wissensmanagement")
- Assignment (Skills-Datenbanken, Personalplanung, Projektarbeit)
- Marketing und Vertrieb (Wissen über den Kunden und die Ausrichtung danach)



Vorteile durch das Intranet

- Wissensmanagement
- Verkürzung von Antwortzeiten
- Verkürzung von Einarbeitungszeiten

= Effektivere Unternehmensorganisation!



CMS im Intranet

Voraussetzungen

- Aufbau ab 10 Mitarbeiter
- Zentraler (Web)Server
- Bestehende IT-Infrastruktur
- Zentraler Projektverantwortlicher
- Dienstleister mit CMS Erfahrung



Knowhow im Unternehmen bzw. bei den Partnern?



Voraussetzungen beim Partner

- Erfahrung im E-Business
- Know How im Bereich CMS
- Langfristige Unterstützung gewährleisten
- Erfahrungen mit dem eingesetzten CMS
- Schulungen
- Support



Voraussetzungen im Unternehmen

- Kenntnis der eigenen Business-Anforderungen
- Einheitliche Firmenpräsentation (CD/CI)
- Content (Texte, Grafiken)
- Mitarbeiter für die Betreuung
- Grundlegendes PC Know-How



Anbieter bzw. Produkte?



Verschiedene Klassen und Preise

Hochpreis Segment:

- StoryServer – Vignette
- NPS 5 – Infopark AG
- Imperia – Imperia Software Solutions

Mittelpreis Segment:

- aconva cms – VisionConnect GmbH
- SixCMS 4.0 – Six Offene Systeme GmbH
- Iracer - Herrlich & Ramuschkat GmbH

Low-Cost Segment:

z.B. CM4All, Weblication und weitere



Weitere Informationen

www.contentmanager.de

The screenshot shows the website interface with the following elements:

- Header:** "contentmanager.de die deutsche content management site" and "Seamless Enterprise Application Integration."
- Navigation:** "magazin it-guide community ressourcen contentmanager" and "home impressum kontakt werbung".
- Left Sidebar:** "Wo hin möchten Sie?" with links to "Produkt-Übersicht", "Produkt-Vergleich", "Dienstleister-Verzeichnis", "Expertenforum", and "Newsletter". Below is a "Newsletter abonnieren" form with an email address field and a "Bestellen" button.
- Main Content:**
 - SiteneWS:** "16.11.2001: Neu auf Contentmanager.de: Stellenmarkt" with a sub-headline "Heute startet auf Contentmanager.de der Stellenmarkt für das professionelle Webbusiness..." and a link "zum Stellenmarkt...".
 - News:** "Montag, 19. November 2001" with several news items:
 - "LiquidOffice 2.0 ermöglicht die Erfassung von XML-Daten aus mobilen Geräten"
 - "Augenklinik am Marienplatz / München mit KEY-TEC CMS"
 - "Studie: RedDot bietet die beste Investitionssicherheit"
 - "otris software AG zeigt Kompetenz bei Konzern-Risikomanagement"
 - "Veranstaltung: Praxiserfahrung Intranet"
 - "EXITEC AG: Sportlicher Erfolg mit drei neuen Etats"
 - Magazin:** "Montag, 19. November 2001" with several articles:
 - "MyContent im Trend: Wann Personalisierungen Sinn machen" with a "Personalize" icon and text about a 2001 study.
 - "Security im E-Business-Zeitalter - Status, Lösungen, Trends" with a "Services", "Software", and "Hardware" icon and text about E-Business security.
 - "Virtual Roundtable - Media Asset Management" with a photo of four people and text about digital media asset management.
 - "Integrationslösungen: Teil 2 - Worauf es wirklich ankommt"
 - "Richtlinien zur Planung und Durchführung eines Relaunches"
 - "Integrationslösungen: Teil 1 - Die verzweifte Suche"

- Anbieterdatenbank
- Produktdatenbank
- Produktvergleich
- Fachartikeln
- Foren
- Links
- News

Alternativen:
www.cmforum.de
www.ecin.de

Auswahl eines CMS?



Vorgehensweise zur Auswahl

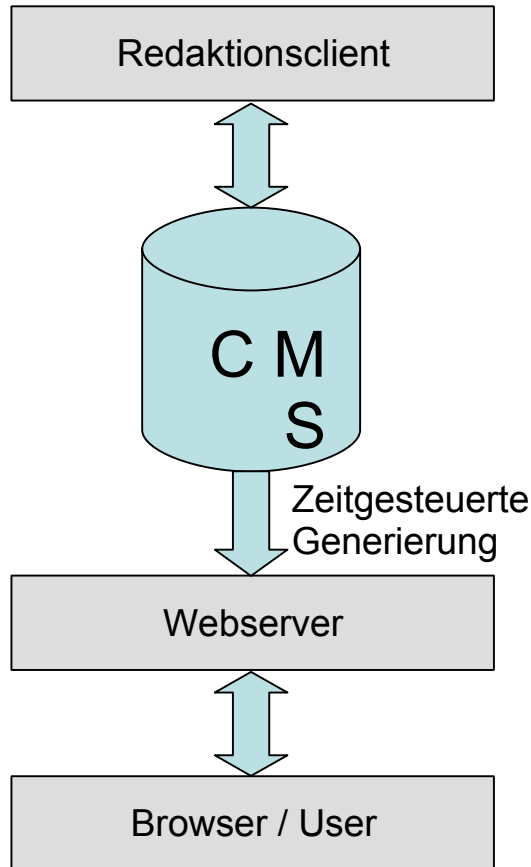
- Mehrsprachige Inhalte
- Hersteller und Produktauswahl (durchleuchten)
- Anforderungen an die Systemtechnik
- Datensicherung und Datenarchivierung
- Datenschutz (Zugangskontrolle)
- Linkmanagement
- Schnittstellen zu weiteren DV-Systemen
- Skalierbarkeit
- Kosten - Nutzenanalyse

→ Was brauche ich wirklich?

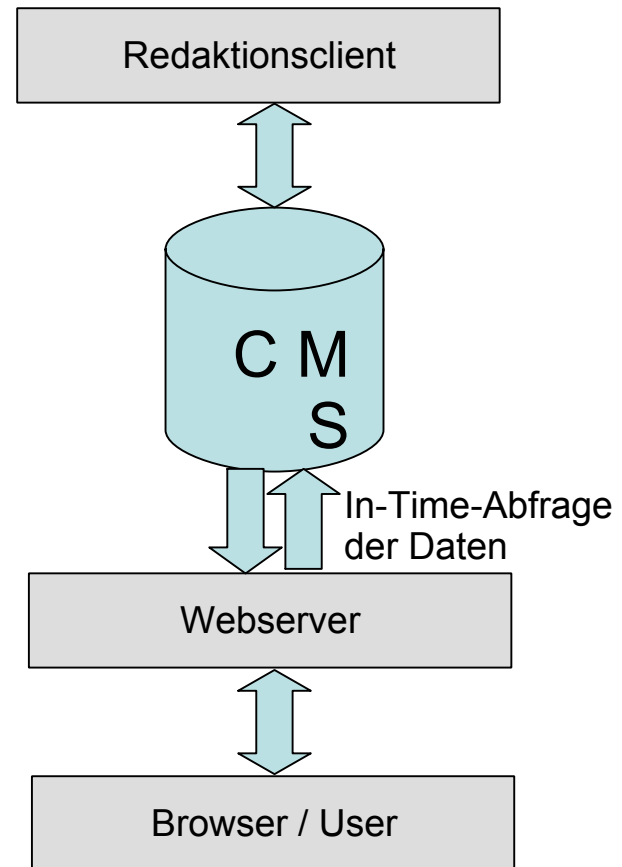


Statische und dynamische Systeme

Statisch:



Dynamisch:



Vergleich statisch / dynamisch

Statisches CMS

- ++ hohe Ausfallsicherheit des Webangebots
- + physikalische Trennung von Web- und Datenbankserver möglich
- + Weiterverwendung bestehender Serverarchitektur inkl. Firewalls
- ++ Geringere Anforderungen an die Hardware
- + Leichte Erstellung von Offlineversionen
- Geringerer Aktualitätsgrad des Angebots
- Dynamische und personalisierte Abfragen benötigt weitere Datenbankanwendung

Dynamisches CMS

- + sehr hoher Aktualitätsgrad des Angebots
- + leichtere Einbindung dynamischer Abfragen
- ++ Leichtere Unterstützung des Zusammenwachsens der drei Cs (Content, Commerce, Community)
- - schwache Performance bei starken Zugriffen
- - hohe Hardwareanforderungen
- keine Offlineversionen möglich
- Totalausfall des Angebots bei Fehlern der Datenbank



Kosten für die Umsetzung

Content-Management-System:

Kauf eines Systems: ab 5.000 € (+ Customizing, Lizenzen DB,...)

Miete (ASP-Modell): ab 200 € (monatlich, event. Seitenbegrenzung)

Design:

Ab 2.500 € (je nach Grad der Individualität)

Template-Programmierung:

ca. ab 300 € (je nach Komplexität)



Kommerziellen vs. freie (OpenSource) Systeme?



Was ist Open Source?

Drei Kernkriterien

- Freie und kostenlose Weitergabe
- Im Quellcode verfügbar
- Abgeleitete Software darf, unter gleicher Lizenz, weiter verbreitet werden

OpenSource heißt nicht kostenlos!



Vor- und Nachteile

Kommerzielles CMS

- + hohe Ausfallsicherheit des Webangebots
- + Support
- + Gewährleistung
- Lizenzkosten
- Kostpflichtiger Support

Opensource CMS

- + Lizenzkostenfrei
- + Breitere Installationsbasis (MYSC)
- + Zukunftssicherheit
- keine Gewährleistung

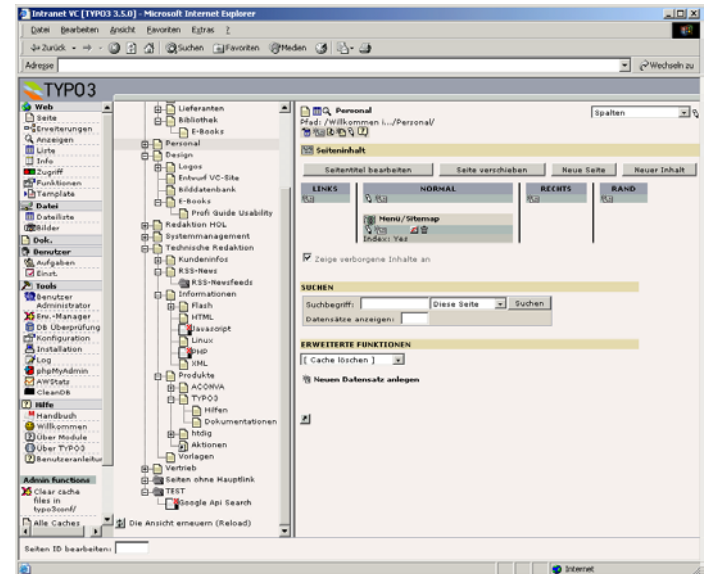


TYPO3 ein OpenSource System



Weitere Informationen:

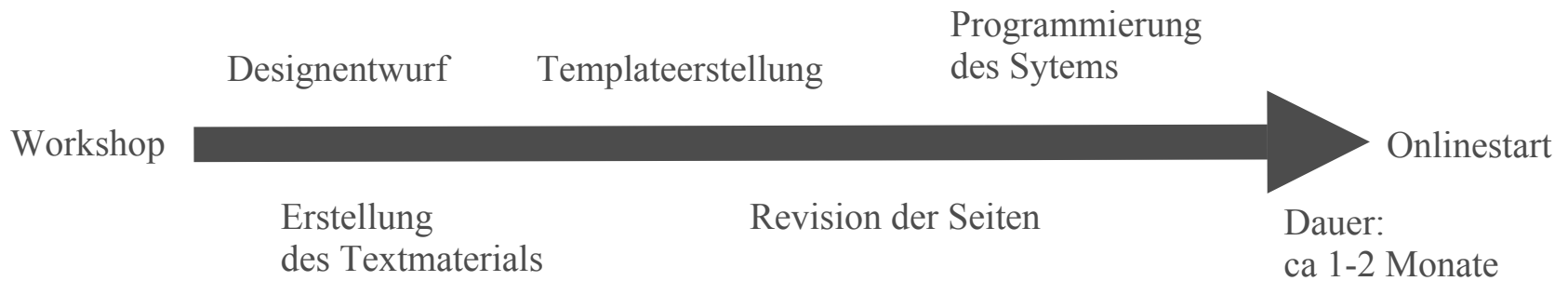
- www.typo3.com
- www.typo3.org



Projektmeilensteine bei der Implementierung?



Projektmeilensteine



Kontakt

Markus Söth

soeth@visionconnect.de

fon (0511) 760 71 - 255

fax (0511) 760 71 - 101



VisionConnect GmbH

Expo Plaza 3

30539 Hannover

www.visionconnect.de

